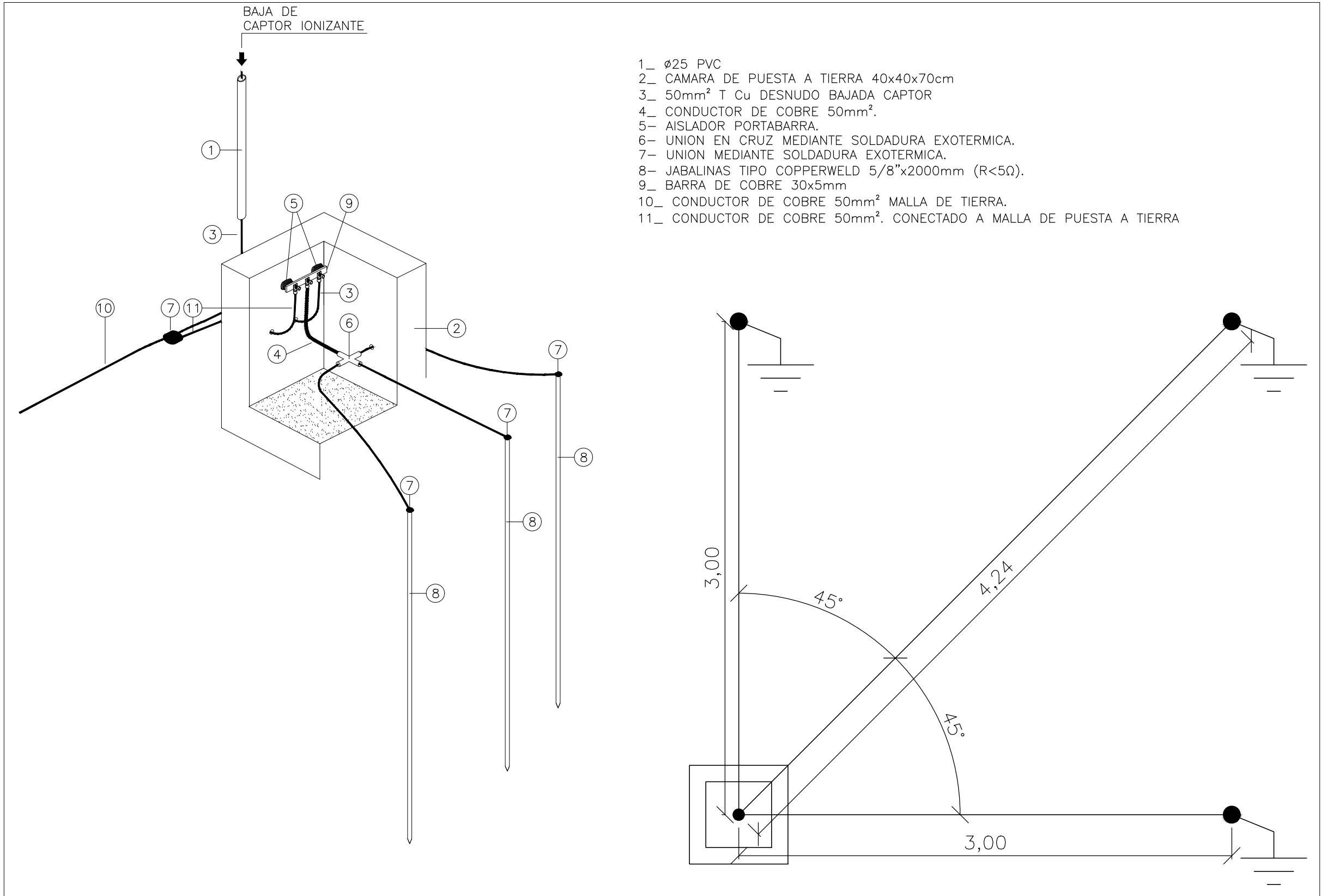
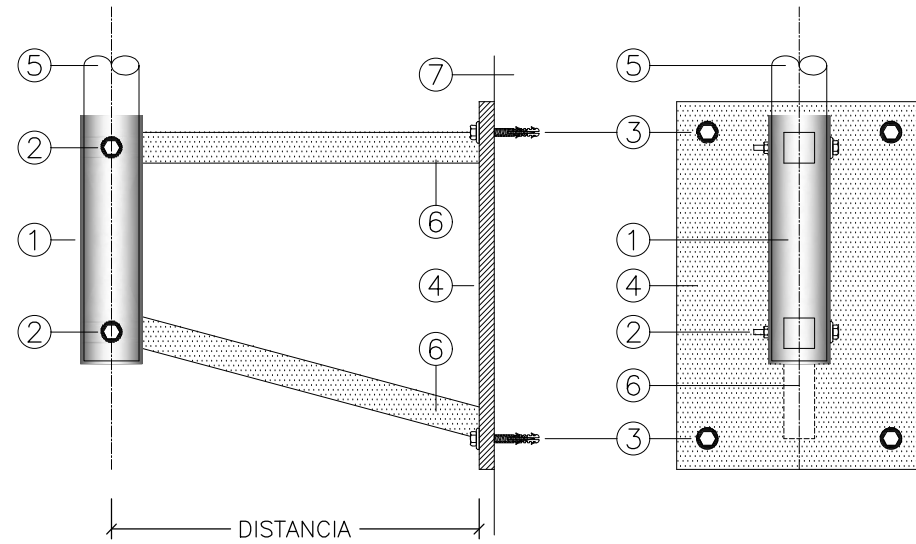


DETALLE—SIN ESCALA
DESCARGA PROTECCION ATMOSFERICA
SISTEMA "PATA DE GANSO"



DETALLE—SIN ESCALA
SUJECION DE PARARRAYOS EN SECTOR D



- 1_ CAÑO GALVANIZADO SOPORTE DE MASTIL
2_ TORNILLOS PARA FIJACION DE MASTIL A SOPORTE
3_ TORNILLO CON TACO DE EXPANSION METALCIO PARA SUJECION DE SOPORTE A MURO
4_ PLANCHUELA DE HIERRO
5_ MASTIL PARA INSTALACION DE CAPTOR IONIZANTE
6_ CAÑO DE SECCION CUADRADA SOLDADO A PLANCHUELA Y SOPORTE DE MASTIL
7_ CARA EXTERIOR DE PARED.

DISTANCIA _ TAL QUE PUEDA SORTEAR SIN OBSTACULOS LA CUBIERTA,
LA INSTALACION DEL MASTIL PARA FIJAR A EL EL CAPTOR IONIZANTE

SIMBOLOGIA:

- — — — — CONDUCTOR DE 50mm² Cu DESNUDO ENTERRADO A 0,80m DE PROFUNDIDAD
- — — — — PUENTE DE 50mm² Cu
- SOLDADURA EXOTERMICA
- JABALINA TIPO COPPERWELD 3/4" x 2000mm DE LARGO, UNIDA AL SISTEMA DE PUESTA A TIERRA MEDIANTE SOLDADURA EXOTERMICA.
- Y CAPTOR IONIZANTE EN MASTIL ARRIOSTRADO
- CAMARA 40x40cm
- COLUMNA DE HORMIGON ALTURA 6,5m (ALTURA LIBRE 5,5m)

NOTAS:

- LOS CONDUCTORES DEL SISTEMA DE PUESTA A TIERRA SERAN DE 50mm² Cu Y ESTARAN COLOCADOS A 0,80m DE PROFUNDIDAD
- TODOS LOS CRUCES ENTRE CONDUCTORES SERAN UNIDOS MEDIANTE SOLDADURA EXOTERMICA.
- TODOS LOS CONDUCTORES DE DESCARGA A TIERRA SERAN DE COBRE.

Nota: Las especificaciones que hacen referencia a marcas de fábrica, número de catálogo y tipos de equipos, elementos, productos y/o materiales de un determinado fabricante, se señala que los mismos podrán ser sustituidos por otros que posean características iguales o superiores en calidad y performance que el indicado.

AutoCad - Serial N°: 351-77754339

FELIPE BURGUEÑO
Ingeniero Industrial Eléctrico
CONSULTOR INDEPENDIENTE
Cnel. Raúl 880 - Montevideo - Tel/Fax 2355 4493 - E-MAIL felbur@felbur.com.uy

NOTA:
PROYECTO: ARQ. MAURICIO STERLA
ARQ. MARIA REYES
REVISION 2021: ARQ. WALTER SILVEIRA

| | | | |
|--|---|--|---------------------|
| ANEP | | AREA DE PROYECTOS DIRECCIÓN SECTORIAL DE INFRAESTRUCTURA CONSEJO DIRECTIVO CENTRAL | |
| OBRA: ESCUELA N°39 CALLE: RUTA 3 Km 586 | LOCALIDAD: COLONIA PALMA DEPARTAMENTO: ARTIGAS | FECHA: MARZO 2021 ESCALA: 1/200 | LAMINA Nro: L027 |
| PLANO DE: ELECTRICA PUESTA A TIERRA Y DESCARGAS ATMOSFERICAS | | ARQUITECTO: WALTER SILVEIRA | |
| AYTE. DE ARQTO. | | TECNICO: | |
| DIBUJANTE: | | FIRMA: | |